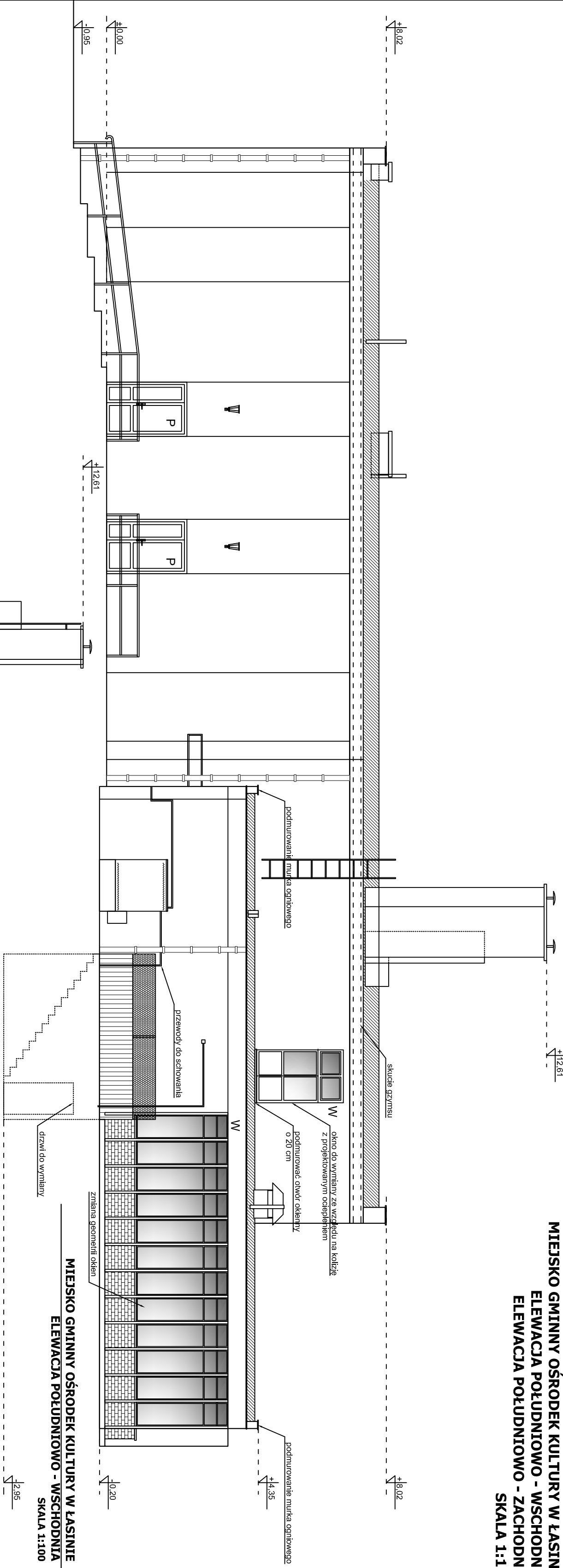
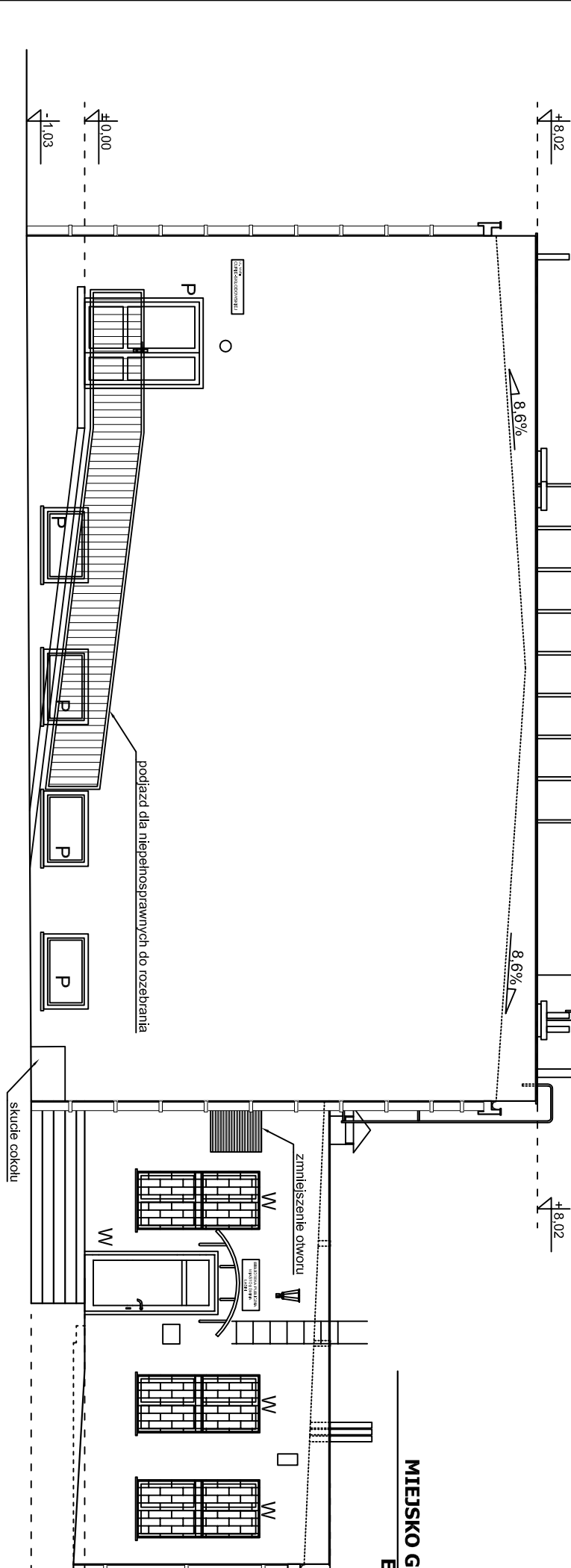


MIEJSKO GMINNY OŚRODEK KULTURY W ŁASINIE  
ELEWACJA POŁUDNIOWO - WSCHODNIA  
ELEWACJA POŁUDNIOWO - ZACHODNIA  
SKALA 1:100



MIEJSKO GMINNY OŚRODEK KULTURY W ŁASINIE  
ELEWACJA POŁUDNIOWO - ZACHODNIA  
SKALA 1:100



**LEGENDA**  
P - stolarka do pozostawienia  
W - stolarka do wymiany

INWESTOR:		Miasto i Gmina Łasin	
		ul. Radzyńska 2, 86-320 Łasin	
INWESTYCJA:		PROJEKT REMONTU ELEWACJI WRAZ Z ZAGOSPODAROWANIEM TERENU BUDYNKU MIEJSKO GMINNEGO OŚRODKA KULTURY W ŁASINIE PRZY ULICY M.C. SKŁODOWSKIEJ 1 (DZIAŁKA NR 532/10)	
BIURO PROJEKTOWE:		Z.P.i U.B. BENBUD inż. Benedykt Reder ul. Ks. dr Wł. Łęgi 1/27 86-500 Grudziądz	
NAZWA RYSUNKU:		SKALA:	BRANŻA:
ELEWACJA POŁUDNIOWO - ZACHODNIA		1:100	BUDOWLANA
ELEWACJA POŁUDNIOWO - WSCHODNIA			
FAZA:	PROJEKT BUDOWLANO - WYKONAWCZY	DATA:	NR RYSUNKU
		23.11.2010r.	B-3
FUNKCJA:	AUTOR:	NR UPRAWNIENI	SPECIAL.
PROJEKTANT	mgr inż. Piotr Świrzyński	UPR. PROJ. KUP/0130/PWOK/09	konst.-budow.
OPRACOWAŁ	mgr inż. Radosław Głowacki		